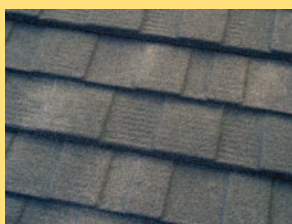
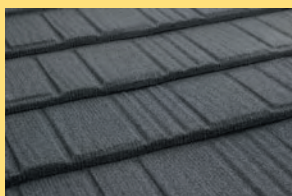








# POKRYCIA BLASZANE



Od wieków stosowano blachy jako materiał pokryciowy. Zawsze jednak były to pokrycia kosztowne, żeby nie powiedzieć, ekskluzywnie. O wzroście zainteresowania blachą, jako materiałem pokryciowym, zdecydował rozwój chemii. Powszechna stała się technologia wykonywania odpornych, niestarczających się pod wpływem promieni UV, powłok z tworzyw sztucznych, pozwalająca na stosowanie blach nawet w skrajnie trudnych warunkach. Oprócz kształtowania płyt w formie trapezowej i falowania, blachy dachowe tłoczone są również w profile przypominające wzory dachówek. W istocie mamy do czynienia z blachą stalową powlekaną kilkoma warstwami zabezpieczającymi. Rdzeń stanowi blacha o grubości 0,5 mm, starannie odsiarczana w procesie produkcji.

Podstawową zaletą pokryć z blach jest stosunkowo niewielki ciężar pokrycia. Ponadto dla obniżenia kosztów robót znaczenie ma fakt, że podłoże pod blachodachówkę nie wymaga pełnego deskowania

połaci dachu. Inną zaletą blach są duże wymiary dostarczanych płyt. Możliwe jest zamówienie arkuszy o szerokości do 1,2 m i długości do 12 m. Takie wymiary elementów pokryciowych pozwalają na szybkie prowadzenie robót.

Blachy w całym okresie eksploatacji nie wymagają żadnych zabiegów konserwacyjnych. Stanowią pokrycie niepalne i trwałe.

Fot. ICOPAL, DECRA





## **DECRA® ELEGANCE**

**DYSKRETNY UROK NOWOCZESNEJ ELEGANCI**

**Decra® Elegance** już z daleka odznacza się nowoczesną, a zarazem prostą formą, a jej wyjątkowa estetyka zdecydowanie wyróżnia ją wśród innych pokryć. Dach wykonany z **Decra® Elegance** prezentuje się doskonale, a możliwość wybrania połysku lub łagodnego, satynowego wykończenia pozwala na nadanie budynkowi indywidualnego charakteru, który może być dodatkowo podkreślony za pomocą wielu akcesoriów wykończeniowych.

**Decra® Elegance Acoustic Power** –charakteryzuje się unikalnym systemem akustycznym, który stanowią dwa, najwyższej jakości rdzenie powlekane z dwóch stron powłoką cynkowo-aluminiową i połączone specjalną warstwą akustyczną.

**Gwarancja** 45 lat.

**Decra® Elegance Acoustic Power** dostępna w kolorach: błysk – złoto, miedź, czarny, bordeaux; satyna – grafit, kasztanowy, terakota.

Więcej informacji na stronie [www.decra.icopal.pl](http://www.decra.icopal.pl)



## **DECRA® CLASSIC**

**KLASYCZNA FORMA PIĘKNEGO DACHU**

**Decra® Classic** powstała jako pierwsza w rodzinie Decra®, a jej ponadczasowe wzornictwo nawiązuje kształtem do klasycznych dachówkowych pokryć ceramicznych i cementowych, ale pod względem odporności znacznie je przewyższa.

Stosowana jest z powodzeniem od lat w praktycznie wszystkich rodzajach budownictwa: w budynkach mieszkalnych, w budynkach użyteczności publicznej, w zespołach mieszkaniowych oraz przy konserwacji zabytków. Oferty dopełnia szeroki wybór akcesoriów dachowych.

**Decra® Classic** dostępna w kolorach: czerwony, czerwony rustykalny, szary rustykalny, teak, grafit, zielony.

**Gwarancja** 30 lat.

Więcej informacji na stronie [www.decra.icopal.pl](http://www.decra.icopal.pl)



## **DECRA® STRATOS**

**INDYWIDUALNY STYL TRADYCYJNEGO POKRYCIA**

Unikalny kształt **Decra® Stratos** przypominający pokrycie z gonta drewnianego to doskonałe rozwiązanie zarówno dla bardzo nowoczesnych, jak i stylizowanych budynków takich jak: np. drewniane domy góralskie.

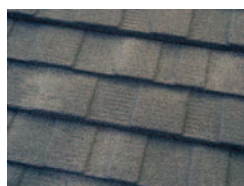
**Decra® Stratos** charakteryzuje się niewielkim ciężarem, pozwalającym na zastosowanie jej na obiektach o dużych rozpiętościach połaci dachowych.

Podkreślające indywidualny styl akcesoria wykończeniowe stanowią uzupełnienie oferty.

**Decra® Stratos** dostępna w kolorach: grafit, szary, pepperstone, teak.

**Gwarancja** 30 lat.

Więcej informacji na stronie [www.decra.icopal.pl](http://www.decra.icopal.pl)



## **DECRA® OBERON**

**INTRYGUJĄCA PRZESTRZENNA FORMA**

**Decra® Oberon** przypomina kształtem tradycyjne pokrycie łupkowe, a dzięki zróżnicowanej głębokości dachówki powierzchnia dachu nabiera intrygującej, przestrzennej formy. Niezależnie od rodzaju budynku Decra® Oberon doskonale komponuje się z elewacją i nadaje budynkowi charakter. Dopełnieniem serii jest szeroki wybór akcesoriów wykończeniowych.

**Decra® Oberon** dostępna w kolorach: teak cieniowany, szary cieniowany.

**Gwarancja** 30 lat.

Więcej informacji na stronie [www.decra.icopal.pl](http://www.decra.icopal.pl)



## PREF A MINI WIEN DACHÓWKA ALUMINIOWA

**Materiał:** aluminium powlekane; **Grubość blachy (mm):** 0,67; **Wymiary (mm):** 175 x 300; **Wykończenie powierzchni:** PP99 (poliuretanpoliamid), dwie struktury powierzchni: gładka i stucco; **Ciężar 1m<sup>2</sup> pokrycia (kg):** ok.3; **Minimalny spadek dachu (°):** 25; **Kolory:** 9 kolorów podstawowych; **Akcesoria dachowe:** systemy rynnowe, systemy bezpieczeństwa dachowego; **Gwarancja (lat):** 40; **Orientacyjna cena netto (1m<sup>2</sup>/zł.):**



## SYSTEM RYNNOWY PREF A

**Materiał:** Aluminium – stop AlMn grubość 0,7 mm; **Wykończenie zewnętrzne:** powłoka poliester 25 µm; **Kolorystyka:** brąz, antracyt, jasnoszary, biały prefa, zieleń mchu, miedziany, czerwony, niebieski gołębi, szary cynkowy, zieleń opalu, naturalny; **Profil:** rynny półokrągłe, rury spustowe okrągłe; **Wymiary rynny:** szerokość 105 mm (25 er), 127 mm (28 er), 153 mm (33 er), 192 mm (40 er), długość 3 m; **Wymiary rur spustowych:** średnica ø 80 mm, ø 100 mm, ø 120 mm, ø 150 mm, długość 3 m; **Sposób łączenia:** klejenie, nitowanie, system złączek z EPDM; **Dodatkowe elementy systemu:** haki doczołowe, haki połączowe, kosze zlewiskowe, rury teleskopowe, zawory przelewowe, obejmy renowacyjne; **Cechy szczególne:** szybki montaż, głęboki profil rynny zapewniający doskonałą wydajność, wysoka odporność na UV, odporność na zmienne warunki klimatyczne oraz na chemikalia, możliwość stosowania dwóch średnic rury do jednego rozmiaru rynny, możliwość malowania na dowolny kolor wg palety RAL lub NCS; **Gwarancja:** 40 lat; **Aprobata, certyfikaty:** zgodność z PN EN 612, ISO 9001:2000



## PREF A INNSBRUCK DACHÓWKA ALUMINIOWA

**Materiał:** aluminium powlekane; **Grubość blachy (mm):** 0,67; **Wymiary (mm):** 420 x 240; **Wykończenie powierzchni:** PP99 (poliuretanpoliamid), dwie struktury powierzchni: gładka i stucco; **Ciężar 1m<sup>2</sup> pokrycia (kg):** ok.2,30; **Minimalny spadek dachu (°):** 25; **Kolory:** 9 kolorów podstawowych; **Akcesoria dachowe:** systemy rynnowe, systemy bezpieczeństwa dachowego; **Gwarancja (lat):** 40; **Orientacyjna cena netto (1m<sup>2</sup>/zł.):**



## PREF A KARPIÓWKA

**Materiał:** aluminium powlekane; **Grubość blachy (mm):** 0,67; **Wymiary (mm):** 175 x 930; **Wykończenie powierzchni:** powłoka poliester 25µm, struktura powierzchni gładka; **Ciężar 1 m<sup>2</sup> pokrycia (kg):** 2,6; **Minimalny spadek dachu (°):** ; **Kolory:** 9 podstawowych; **Akcesoria dachowe:** systemy rynnowe, systemy bezpieczeństwa dachowego; **Gwarancja (lat):** 40; **Orientacyjna cena netto (1m<sup>2</sup>/zł.):**



## PREFALZ

**Materiał:** aluminium powlekane; **Grubość blachy (mm):** 0,7; **Wymiary (mm):** 0,7 x 500/650/1000, szerokość efektywna krycia 430, 580; **Wykończenie powierzchni:** warstwa wierzchnia: powłoka PP 99 (mieszanina poliamidu i poliuretanu) gr. 25 µm, warstwa spodnia: lakier epoksydowy, dwie struktury powierzchni: gładka i stucco (młotkowana); **Ciężar 1m<sup>2</sup> pokrycia (kg):** ok. 2,2; **Minimalny spadek dachu (°):** 3; **Kolory:** 15 kolorów podstawowych; **Aksesoria dachowe:** systemy rynnowe, systemy bezpieczeństwa dachowego; **Gwarancja (lat):** 40; **Orientacyjna cena netto (1m<sup>2</sup>/zł.):**



## PREFA WIEN

### DACHÓWKA ALUMINIOWA

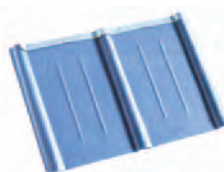
**Materiał:** aluminium powlekane; **Grubość blachy (mm):** 0,67; **Wymiary (mm):** 290 x 290; **Wykończenie powierzchni:** PP99 (poliuretanpoliamid), dwie struktury powierzchni: gładka i stucco; **Ciężar 1m<sup>2</sup> pokrycia (kg):** ok.2,60; **Minimalny spadek dachu (°):** 25; **Kolory:** 9 kolorów podstawowych; **Aksesoria dachowe:** systemy rynnowe, systemy bezpieczeństwa dachowego; **Gwarancja (lat):** 40; **Orientacyjna cena netto (1m<sup>2</sup>/zł.):**



## PREFA MINI SALZBURG

### DACHÓWKA ALUMINIOWA

**Materiał:** aluminium powlekane; **Grubość blachy (mm):** 0,67; **Wymiary (mm):** 150 x 105; **Wykończenie powierzchni:** PP99 (poliuretanpoliamid), struktura powierzchni gładka; **Ciężar 1m<sup>2</sup> pokrycia (kg):** ok.3,20; **Minimalny spadek dachu (°):** ; **Kolory:** 9 kolorów podstawowych; **Aksesoria dachowe:** systemy rynnowe, systemy bezpieczeństwa dachowego; **Gwarancja (lat):** 40; **Orientacyjna cena netto (1m<sup>2</sup>/zł.):**



## PREFA SALZBURG

### DACHÓWKA ALUMINIOWA

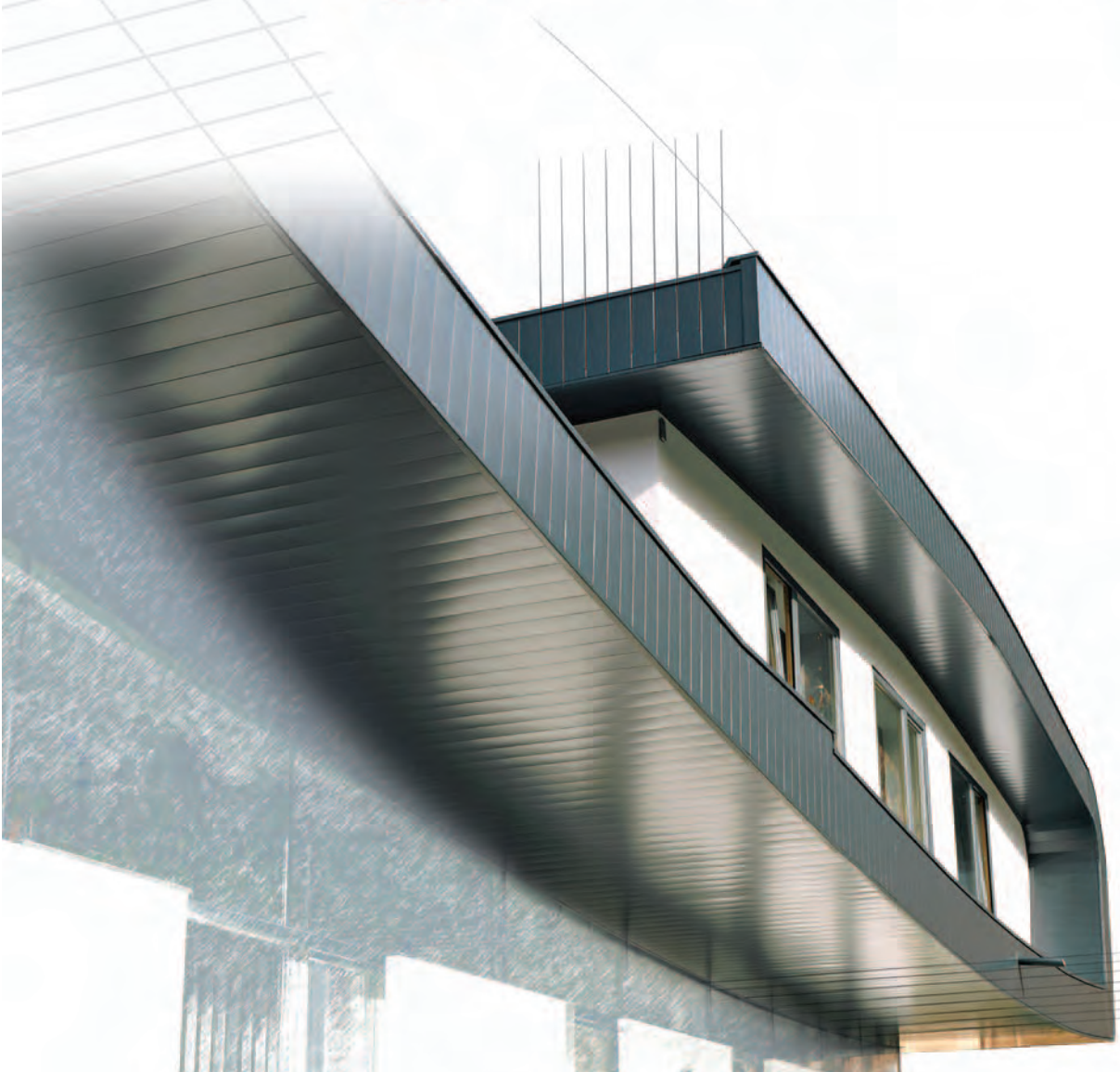
**Materiał:** aluminium powlekane; **Grubość blachy (mm):** 0,67; **Wymiary (mm):** 600 x 420; **Wykończenie powierzchni:** PP99 (poliuretanpoliamid), dwie struktury powierzchni: gładka i stucco; **Ciężar 1m<sup>2</sup> pokrycia (kg):** ok.2,30; **Minimalny spadek dachu (°):** 12; **Kolory:** 9 kolorów podstawowych; **Aksesoria dachowe:** systemy rynnowe, systemy bezpieczeństwa dachowego; **Gwarancja (lat):** 40; **Orientacyjna cena netto (1m<sup>2</sup>/zł.):**



# DACH



# PRZYSZŁOŚCI!





# areco

## BLACHA DACHÓWKOWA „VIVALDI”

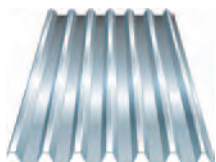
**Rodzaj blachy:** stalowa powlekana; **Min./max. długość arkuszy (mm):** 485-6435; **Waga 1 m<sup>2</sup> (kg):** 4,60; **Kolorystyka:** 12 kolorów - RAL 9010, 1002, 9005, 7024, 9006, 8016, 3009, 5001, 8004, 6003, 3013 i 6007; **Głębokość tłoczenia (mm):** 23; **Długość modułu dachówki (mm):** 350; **Szerokość efektywna (mm):** 1120; **Grubość rdzenia stalowego (mm):** 0,50; **Ilość powłok ochronnych (jaki):** 4, cynk 275 g/m<sup>2</sup>, warstwa pasywująca, podkład poliester; **Ilość zewnętrznych powłok organicznych w ofercie firmy:** poliester 25 μm, poliester mat - 35 μm; **Gwarancja (czego dotyczy):** okres 10 lat na blachy z powłoką poliesterową; **Oferta dodatkowa:** obróbka wiatrownicy mała, gąsior płaski, rynna koszowa, pas nadrynnowy, obróbka komina, obróbka wiatrownicy duża i bariera śniegowa, Gąsior EKO, stalowy system orynnowania 125 i 150



# areco

## BLACHA TRAPEZOWA TR18

**Rodzaj blachy:** stalowa ocynkowana, stalowa ocynkowana powlekana; **Min./max. długość arkuszy (mm):** minimalna: 500, maksymalna: 8000; **Waga 1 m<sup>2</sup> (kg):** 4,5; **Kolorystyka:** 12 kolorów - RAL 9010, 1002, 9005, 7024, 9006, 8016, 3009, 5001, 8004, 6003, 3013 i 6007; **Wysokość trapezu (mm):** 18; **Szerokość efektywna (mm):** max 1100; **Grubość rdzenia stalowego (mm):** 0,50 – 0,70; **Ilość warstw (jaki):** 4, cynk 275 g/m<sup>2</sup>, warstwa pasywująca, podkład poliester; **Ilość zewnętrznych powłok organicznych w ofercie firmy:** poliester 25 μm, poliester mat 35 μm; **Gwarancja (czego dotyczy):** 10 lat na blachy z powłoką poliesterową; **Oferta dodatkowa:** opierzenie specjalne pod zamówienie, stalowy system orynnowania 125 i 150;



# areco

## BLACHA TRAPEZOWA TR45

**Rodzaj blachy:** stalowa ocynkowana, stalowa ocynkowana powlekana; **Min./max. długość arkuszy (mm):** 0 – 12200; **Waga 1 m<sup>2</sup> (kg):** 6,0; **Kolorystyka:** 12 kolorów - RAL 9010, 1002, 9005, 7024, 9006, 8016, 3009, 5001, 8004, 6003, 3013 i 6007; **Wysokość trapezu (mm):** 45; **Szerokość efektywna (mm):** minimalna: 1000, maksymalna: 1163; **Grubość rdzenia stalowego (mm):** 0,50 – 0,70; **Ilość warstw (jaki):** 4, cynk 275 g/m<sup>2</sup>, warstwa pasywująca, podkład poliester; **Ilość zewnętrznych powłok organicznych w ofercie firmy:** poliester 25 μm, poliester mat 35 μm, plastizol 100 μm, 200 μm; **Gwarancja (czego dotyczy):** 10 lat na blachy z powłoką poliesterową; **Oferta dodatkowa:** opierzenie specjalne pod zamówienie, stalowy system orynnowania 125 i 150;



# areco

## BLACHA TRAPEZOWA TR128

**Rodzaj blachy:** stalowa ocynkowana, stalowa ocynkowana powlekana; **Min./max. długość arkuszy (mm):** 0 – 12200; **Waga 1 m<sup>2</sup> (kg):** 8,4; **Kolorystyka:** 12 kolorów - RAL 9010, 1002, 9005, 7024, 9006, 8016, 3009, 5001, 8004, 6003, 3013 i 6007; **Wysokość trapezu (mm):** 128; **Szerokość efektywna (mm):** max 930; **Grubość rdzenia stalowego (mm):** 0,50 – 1,20; **Ilość warstw (jaki):** 4, cynk 275 g/m<sup>2</sup>, warstwa pasywująca, podkład poliester; **Ilość zewnętrznych powłok organicznych w ofercie firmy:** plastizol, poliester; **Gwarancja (czego dotyczy):** 10 lat na blachy z powłoką poliesterową; **Oferta dodatkowa:** opierzenie specjalne pod zamówienie, stalowy system orynnowania Ø125 i 150;



## BLACHA DACHÓWKOWA

### LUNA

**Rodzaj blachy:** stalowa powlekana, aluminiowa powlekana; **Min./max. długość arkuszy (mm):** min. 500, max 8000; **Waga 1 m<sup>2</sup> (kg):** 3,7 – 3,9; **Kolorystyka:** wg RAL, RR; **Głębokość łoczenia (mm):** 42; **Długość modułu dachówki (mm):** 350; **Szerokość efektywna (mm):** 1100; **Grubość rdzenia stalowego (mm):** 0,5; **Ilość powłok ochronnych (jakie):** 4 – cynk 275 g/m<sup>2</sup>, warstwa pasywacyjna, lakier podkładowy, lakier poliestrowy (puralowy); **Ilość zewnętrznych powłok organicznych w ofercie firmy:** poliester połysk 25 μm, poliester mat 35μm, pural 50 μm; **Gwarancja (czego dotyczy):** 10 lat na blachy z powłoką poliestrową, 15 lat na blachy z powłoką puralową; **Cena (netto) 1m<sup>2</sup> (efektywnego):**



## BLACHA TRAPEZOWA

### TP 18

**Rodzaj blachy:** stalowa ocynkowana, stalowa ocynkowana powlekana, stalowa pokryta alucynkiem, aluminiowa powlekana; **Min./max. długość arkuszy (mm):** min. 500, max 12000; **Waga 1 m<sup>2</sup> (kg):** 3,7 – 3,9; **Kolorystyka:** wg RAL, RR; **Wysokość trapezu (mm):** 17,5; **Szerokość efektywna (mm):** 1100; **Grubość rdzenia stalowego (mm):** 0,5 - 1; **Ilość warstw (jakie):** 4 – cynk 275 g/m<sup>2</sup>, warstwa pasywacyjna, lakier podkładowy, lakier poliestrowy (puralowy); **Ilość zewnętrznych powłok organicznych w ofercie firmy:** poliester połysk 25 μm, poliester mat 35μm, pural 50 μm; **Gwarancja (czego dotyczy):** 10 lat na blachy z powłoką poliestrową, 15 lat na blachy z powłoką puralową; **Cena (netto) 1m<sup>2</sup> (efektywnego):**

# areco

## DACH NA CZTERY PORY ROKU

blachodachówka

trapez

w ofercie:  
stalowy  
system  
orynowania

Areco-Sweden Sp. z o.o.  
ul. Pyrzycka 44, 74-240 Liplany  
tel./fax 091 56 41 622, fax 091 56 41 369  
e-mail: Blachy@Areco-Sweden.pl

www.areco-sweden.pl





## BLACHA TRAPEZOWA

### TP 35

**Rodzaj blachy:** stalowa ocynkowana, stalowa ocynkowana powlekana, stalowa pokryta alucynkiem, aluminiowa powlekana; **Min./max. długość arkuszy (mm):** min. 500, max 15000; **Waga 1 m<sup>2</sup> (kg):** 3,7 – 3,9; **Kolorystyka:** wg RAL, RR; **Wysokość trapezu (mm):** 35; **Szerokość efektywna (mm):** 1035; **Grubość rdzenia stalowego (mm):** 0,5 - 1; **Ilość warstw (jakie):** 4 – cynk 275 g/m<sup>2</sup>, warstwa pasywacyjna, lakier podkładowy, lakier poliestrowy (puralowy); **Ilość zewnętrznych powłok organicznych w ofercie firmy:** poliestr połysk 25 μm, poliestr mat 35μm, pural 50 μm; **Gwarancja (czego dotyczy):** 10 lat na blachy z powłoką poliestrową, 15 lat na blachy z powłoką puralową; **Cena (netto) 1m<sup>2</sup> (efektywnego):**

## Już od czerwca nowe portale tematyczne



[www.abc-ściany.pl](http://www.abc-ściany.pl)

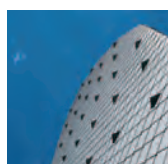


[www.abc-izolacje.pl](http://www.abc-izolacje.pl)



## BLACHA MIEDZIANA

**Rodzaj:** blacha płaska w arkuszach lub taśmach; **Materiał:** miedź; **Grubość blachy [mm]:** od 0,5 do 1,5; **Wymiary arkusza [mm]:** szerokość całkowita 1000, długość całkowita 2000 standardowo, 3000 na zamówienie; **Wymiary kręgu [mm]:** szerokość 500–1000; **Powłoka - materiał:** naturalna warstwa pasywacyjna lub warstwa pasywacyjna wytworzona w procesie technologicznym; **Powłoka – grubość:** około 4μm; **Kolory:** powłoki naturalnej: pomarańczowo-czerwony, powłoki oksydowanej: ciemnobrązowy, powłoki patynowanej: zielono-turkusowy; **Cechy szczególne:** trwałość 100-300 lat, łatwość w montażu, nie wymaga czyszczenia i konserwacji, podlega w 100% recyklingowi; **Zastosowanie:** pokrycia płaszczyzn dachu, fasad, obróbki dekarckie, produkcja rynien i systemów odwadniających; **Aprobata, certyfikaty:** Zgodność z Normami: EN 1172, ISO 9001: 2002



## BLACHA CYNKOWO-TYTANOWA

**Rodzaj:** blacha płaska w arkuszach lub kręgach; **Materiał:** stop cynku i tytanu; **Grubość blachy [mm]:** od 0,5 do 1,5; **Wymiary arkusza [mm]:** szerokość całkowita 1000, długość całkowita 2000 standardowo, 3000 na zamówienie; **Wymiary kręgu [mm]:** szerokość 500–1000; **Powłoka – materiał:** naturalna warstwa pasywacyjna lub warstwa pasywacyjna wytworzona w procesie technologicznym; **Powłoka – grubość:** około 4μm; **Kolory:** powłoki naturalnej: srebrzysty, powłoki pasywowanej: szaro-niebieski lub grafitowy, powłoki patynowanej: szaro-niebieski; **Cechy szczególne:** trwałość około 100 lat, łatwość w montażu, nie wymaga czyszczenia i konserwacji, podlega prawie 100% recyklingowi; **Zastosowanie:** pokrycia płaszczyzn dachu, fasad, obróbki dekarckie, produkcja rynien i systemów odwadniających; **Aprobata, certyfikaty:** Zgodność z Normami: PN-EN 988 oraz ISO 9001: 2002

# Pokrycia dachowe

© KM Europa Metal AG

- Tytan-cynk
- Miedź
- Poliwęglan lity
- Poliwęglan komorowy

Nowoczesne i trwałe



**ThyssenKrupp Energostal S.A.**

ul. Grudziądzka 159, 87-100 Toruń  
tel. +48 56/ 611 94 94, fax +48 56/ 611 95 75  
e-mail: [biuro@tk.energostal.pl](mailto:biuro@tk.energostal.pl)

PÓŁNOC + 48 600 220 239  
POŁUDNIE + 48 606 307 404  
WSCHÓD + 48 662 063 011

## ThyssenKrupp Energostal



[www.thyssenkrupp-energostal.pl](http://www.thyssenkrupp-energostal.pl)

# ThyssenKrupp